

COMPTE RENDU DU FORUM DES QUARTIERS

DU 16 OCTOBRE 2025

À BÈGLES,
JE PARTICIPE!



Nord Est

En présence de :

Clément Rossignol Puech, Maire de Bègles **Xavier-Marie Fedou**, adjoint des quartiers Nord-Est ; **Idriss Benkhelouf**, conseiller municipal délégué à la démocratie participative
Stéphanie Gaston Rodrigues, Bertrand Veron, membres du groupe d'animation

1. INTRODUCTION

En introduction, Monsieur Le Maire remercie les habitants qui sont toujours au rendez-vous de ces Forums des Quartiers. Une instance de participation conçue il y a plus de deux ans et qui a permis une participation active et la concrétisation de projets. Aussi, il tient à remercier les membres du groupe d'animation présents pour leur engagement. Enfin, Il se réjouit de l'avancée de la concertation sur le devenir des différents espaces. Enfin, Monsieur Le Maire indique que nous sommes dans une période spéciale, la période de réserve pré-électorale.

2. ACTUALITES VILLE

Monsieur Le Maire, Sébastien Zanoni (chargé de projet Centre Réseaux et Paysages – Bordeaux Métropole) et Benjamin Rochette (chargé de mission démocratie participative) présentent les actualités de la ville de Bègles :

- **Monsieur Le Maire présente les actualités du Parc des Sœurs.** À la suite de son inauguration au mois de juin, de nouveaux aménagements phasés sur plusieurs années vont intervenir. La **phase 1 (fin 2025)** verra l'installation de bancs avec dossier (12), de tables de pique-niques, de poubelles aux entrées du Parc (4), d'arceaux vélos (20) et de la plantation d'arbres pour un montant total de 56 100,19 €. La **phase 2 (2026)** sera marquée par l'installation d'un point d'eau à l'entrée de la rue Faugères et de la poursuite de la plantation d'arbres. Enfin, la **phase 3 (2027)** verra l'installation de jeux pour enfants et encore des plantations. Monsieur Le Maire annonce qu'une évolution des entrées du parc va intervenir prochainement, avec **une ouverture de l'entrée rue Faugères à l'automne** et **une fermeture de l'entrée rue Allende en 2026** dès le lancement des travaux du projet « La Houlette » (accès chantier). Enfin, Monsieur Le Maire annonce l'ouverture en 2026 du secteur « Bambouseraie et arbres majestueux ».



Vous souhaitez des informations sur le Forum des Quartiers ?

Contactez-nous !

jeparticipe@mairie-begles.fr
05.56.49.88.31

Vue aérienne du Parc des Sœurs.



- **Sébastien Zaroni** indique que **la cour de l'école élémentaire Paul Vaillant Couturier va être végétalisée** dans la poursuite du plan de végétalisation initié depuis six ans sur les 14 écoles de Bègles. L'objectif est de rendre les cours d'écoles plus accueillantes, plus naturelles et adaptées aux besoins des enfants. Les premiers travaux débiteront aux vacances de la Toussaint pour une fin prévue mi-novembre.

02. PROPOSITION AMENAGEMENT – Plan d'aménagement:



03/10/2024

DDA-PTS-CRP-SZ

Bègles : Ecole Paul Vaillant Couturier

10

Projet d'aménagement de la cour de l'école Paul Vaillant Couturier

- **Rochette Benjamin** annonce à son tour la mise en œuvre du **dispositif « école sans voitures » pour l'école Paul Vaillant Couturier à compter du 3 novembre prochain**. Déjà actif dans plusieurs écoles, ce dispositif vise à favoriser les mobilités douces, à diminuer la pollution et à sécuriser les déplacements des enfants et des parents. Deux barrières automatiques ont été installées aux intersections des **rues Calixte Camelle et Paul Vaillant Couturier** d'une part et des **rues Calixte Camelle et Manuel Azaña** d'autre part. Les horaires de fermeture des barrières sont les suivantes : de 8h25 à 8h50 puis de 16h à 16h25 le lundi, mardi, jeudi et vendredi ; de 8h25 à 8h50 puis de 11h35 à 11h55 le mercredi.



Barrières à l'intersection rues Calixte Camelle et Paul Vaillant Couturier

- Enfin, Monsieur Le Maire est heureux d'annoncer l'arrivée à la rentrée 2026 d'un tout **nouveau mur à gauche au stade Moga**. Le mur historique a été détruit en juillet dernier pour des raisons de sécurité car il présentait un ferrailage insuffisant et un béton de mauvaise qualité.

La démolition du mur à gauche au stade Moga.



2. ACTUALITES VILLE

RÉACTIONS DES HABITANTS :

- Un habitant demande s'il est possible de poser des panneaux photovoltaïques sur le toit du futur mur à gauche ?

Après une étude des services de la ville, la faisabilité technique et financière n'est pas réunie pour l'installation de panneaux photovoltaïques.

3. Présentation des scénarios d'aménagement : parcelle Lapelleterie et parking Saky Limouzin

Une réflexion sur le devenir des deux espaces a été ouverte avec les habitants à l'occasion du Forum des Quartiers Nord-Est d'octobre 2024. Une balade urbaine a également été organisée sur place avec les membres du Conseil des Sages et une autre réunion publique du Forum des Quartiers organisée en mars dernier a permis d'échanger avec les habitants et d'affiner les propositions. Les services de Bordeaux Métropole présentent aujourd'hui les versions finales des scénarios d'aménagement de ces deux espaces.

ESPACE N°1 : Parcelle Lapelleterie :



En quelques mots :

- Située à l'angle des rues André Lapelleterie et Ambroise Croizat
- Surface aménageable : environ 540m²
- Parcelle nue : bâtiment démoli en 2021
- Recouverte d'une végétation spontanée : peupliers, strate herbacée...



**Emprise de l'étude
(parcelles 126, 686 et
687) :**

540 m²



3. Présentation des scénarios d'aménagement : parcelle Lapelleterie et parking Saky Limouzin



Scénario final d'aménagement

Indicateurs	Existant	Scénario 1 rectiligne
Surface enrobé	71 m ²	47 m ²
Allée pavé	0	41 m ²
Placette (bois+ stabilisé)	0	60 m ²
Surface espaces verts	415 m ² (friche)	315 m ²
Trottoirs abords de l'aménagement	84 m ²	84 m ²
Cheminement béton	0	23 m ²
Arbres	1	11
Ratio déminéralisation	73 %	71 %

Eléments Prévisionnels

RÉACTIONS DES HABITANTS :

- **Une habitante se demande ce que va devenir la maison qui se situe à côté de la parcelle ?**

Monsieur Le Maire répond qu'elle est en vente. Le maire a indiqué en réunion publique qu'il allait demander à Euratlantique de baisser le prix de la maison pour accélérer sa vente et son occupation. Le bien a depuis trouvé preneur.

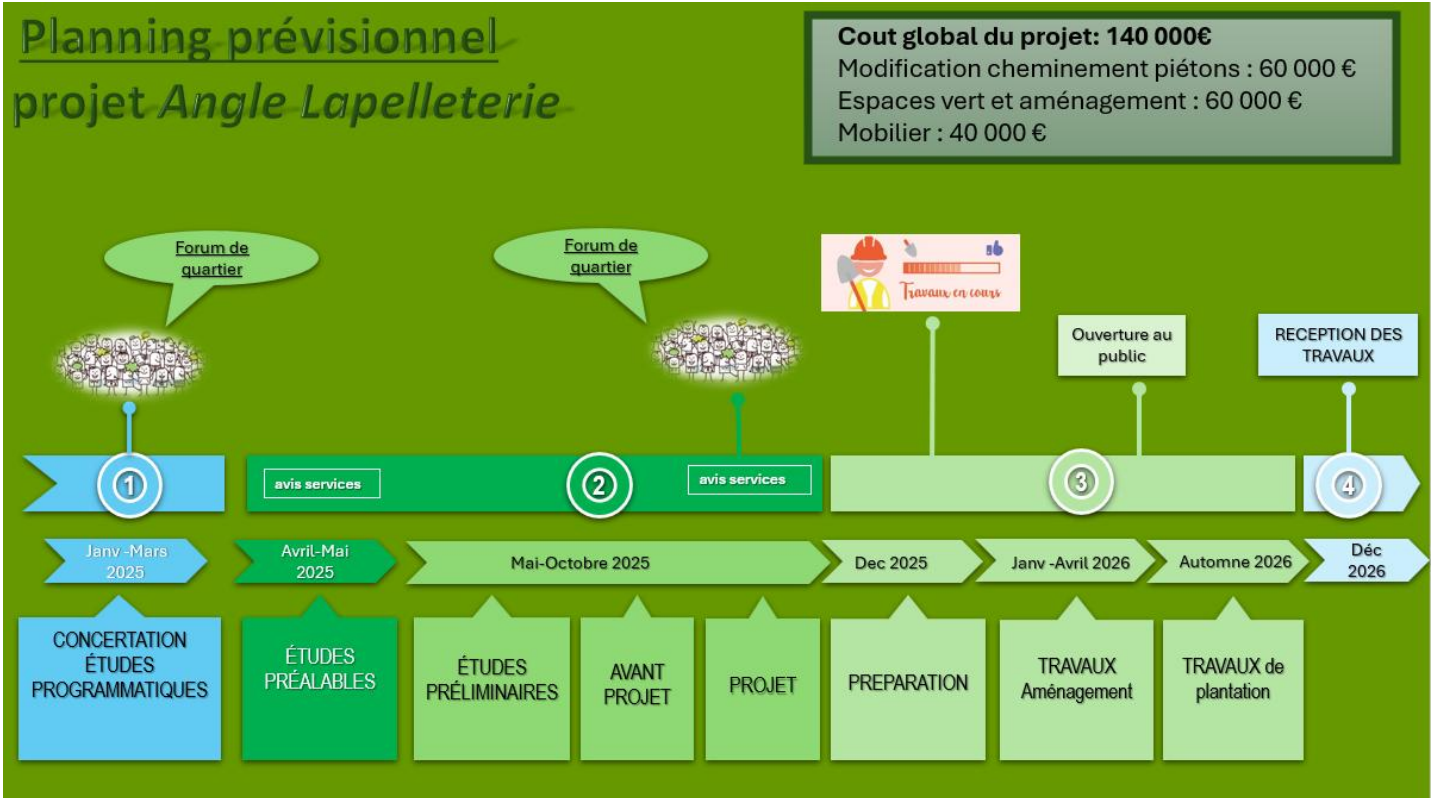
- **Un habitant demande s'il serait opportun d'ajouter des arceaux vélos ?**

Sébastien Zaroni répond qu'il en existe déjà plusieurs aux alentours, notamment au niveau de l'arrêt de tramway. Il a ainsi été considéré qu'en ajouter autour de cet espace de petite taille n'était pas nécessaire.

- **Un habitant demande quel type de pavé sera posé sur la parcelle, car souvent ce n'est pas pratique pour les Personnes à Mobilité Réduite (PMR) ?**

Sébastien Zaroni indique les pavés ont été choisi afin de faciliter le passage PMR.

3. Présentation des scénarios d'aménagement : parcelle Lapelleterie et parking Saky Limouzin



ESPACE N°2 : Saki Limousin



En quelques mots :

- Situé à l'angle des rues Delphin Loche et Louis Eloi
- Surface aménageable : environ 1300 m²
- Composition actuelle :
 - Un parking de 30 places (avec 2 places voitures électriques) non organisé, en zone bleue
 - Une parcelle végétalisée nue et cloisonnée (bâtiment démoli en 2019) recouverte d'une végétation spontanée (peupliers, strate herbacée).



**Emprise de l'étude
(parcelles 679,
798 et 799) :**

1310 m²



3. Présentation des scénarios d'aménagement : parcelle Lapelleterie et parking Saky Limousin



Scénario final d'aménagement

Aire de stationnement

- Stationnement en bataille : voie de 5 m de large et place de stationnements de 5m x 2,3 m
- 26 places dont 1 PMR (personnes à mobilité réduite) et 1 électrique contre
- Circulation en sens unique(identique à la situation actuelle)
- 1 Ecran végétal arbustif et arborée situé en périphérie
- Trottoirs maintenus le long de la voirie
- « Transparence » entre le parking et la placette
- 2 Accès piéton à la placette prévu au droit du transformateur
- Revêtements:
 - stationnement perméable (infiltration des eaux de pluies)
 - voie de circulation en enrobé

Aménagement d'une placette :

- Création d'un lieu de vie, ilot de fraîcheur
- 3 Espace stabilisé central confortable(235 m²) avec possibilité d'accueillir un guinguette éphémère, food truck,...
- 4 Lieu de pause avec la création de terrasse surélevée en bois (47 m²) permettant des usages multiples, bancs, scénette, pique nique..
- 5 Végétalisation denses périphériques avec des arbustes à fleurs et arbres pour créer un écran végétal dense
- 6 Création d'une jonction entre la placette et l'entrée du stade (2 places de stationnement supprimées)
- Mise en place d'une borne forain

Indicateurs	Existant	Scénario 1 (bataille)
Places stationnements	20/25	26
Surface enrobé (allée princ stationnement)	870 m²	257 m²
Surface dalles alvéolées (stationnement)	0	304 m²
Placette (bois+ stabilisé)	0	282 m²
Surface espaces verts	416 m² (friche)	403 m²
Arbres	1	23
Ratio déminéralisation	32 %	80 %

Eléments Prévisionnels

3. Présentation des scénarios d'aménagement : parcelle Lapelleterie et parking Saky Limousin

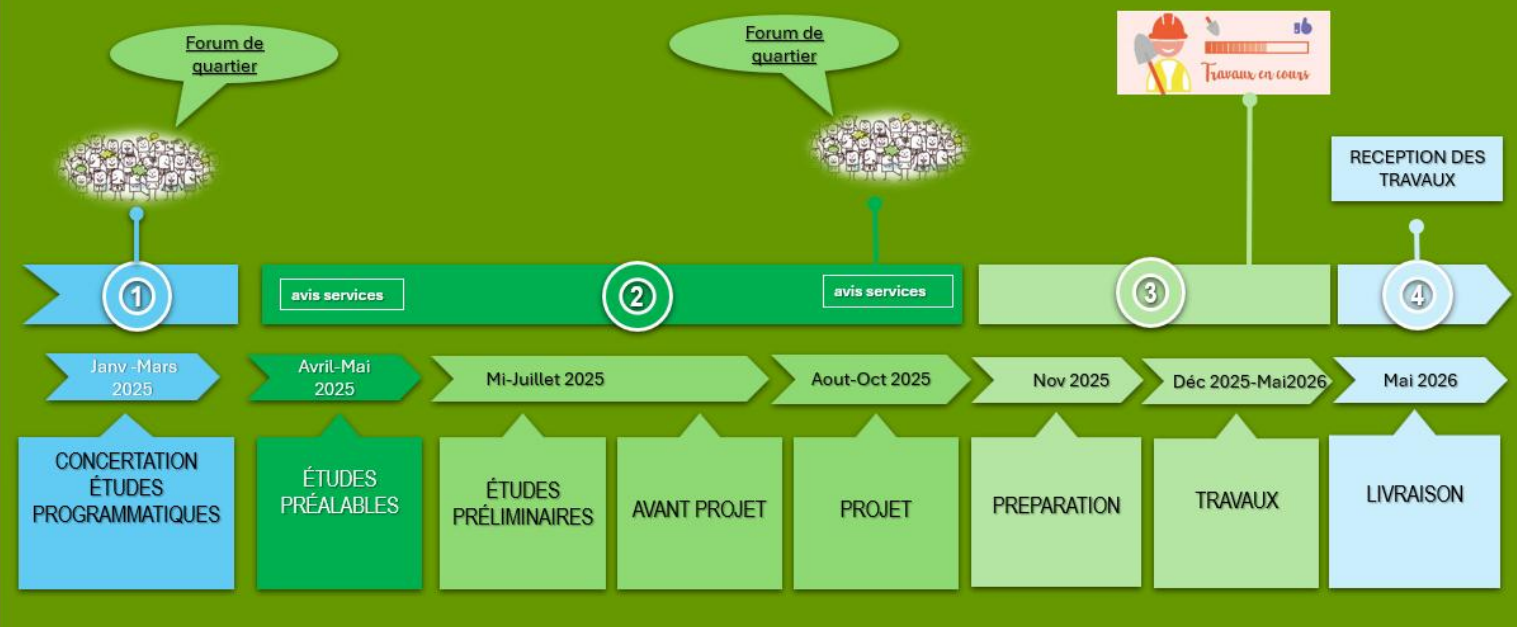
Planning prévisionnel projet Saky Limousin

Cout global du projet: 440 000€

Stationnement : 300 000€

Espaces vert et aménagement : 100 000€

Mobilier : 40 000 €



RÉACTIONS DES HABITANTS :

- **Un habitant indique qu'il existe un problème de sécurité pour les vélos dans la rue Delphin Loche, il n'y a pas assez d'espace pour passer avec les voitures.**

Monsieur Le Maire propose l'installation de cousins berlinois pour diminuer la vitesse des voitures à l'entrée de la rue Delphin Loche. Cette demande a été transmise aux services techniques de Bordeaux Métropole.

4. « Echangeons sur l'aménagement du Parc de la Maye de Bernet »

Une réflexion sur le devenir du Parc de la Maye de Bernet a été ouverte avec les habitants à l'occasion d'une balade urbaine organisée au cœur du site le 8 avril dernier. Aussi, une concertation numérique sur la plateforme de la participation de la ville a été mise en place durant tout l'été afin de recueillir les avis et propositions des habitantes et habitants. Alice Denis, responsable du service Espaces Publics - Mobilité - Nature de la ville de Bègles présente une proposition d'aménagement de cet espace.

Ce parc se situe à proximité des résidences de la Maye de Bernet, il est entouré de l'avenue Jules Guesde la rue Ambroise Croizat et la rue du Général Foch.

4. « Echangeons sur l'aménagement du Parc de la Maye de Bernet »

Retour sur vos propositions :

• Usages :

- Promener son chien (21 fois)
- Se reposer en plein air (5 fois)
- Lieu de rencontre, convivial (5 fois)
- Lire (2 fois)
- jouer aux cartes

• Végétalisation :

- Panneaux pédagogiques sur les arbres et la faune (4 fois)
- Pelouse (2 fois)
- Jardins partagés
- Végétation basse
- Elaguer les arbres
- Des rosiers
- Des fruitiers

• Aménagements/mobiliers urbains :

- Parc à chien sécurisé (22 fois)
- Bancs avec dossiers (17 fois)
- Poubelles (14 fois)
- Aire de jeux pour enfants (bois) (14 fois)
- Tables pique-nique (10 fois)
- Une fontaine à eau (5 fois)
- Lumières (4 fois)
- Tables tennis de tables (3fois)
- échecs (3 fois)
- Toilette publique
- Nichoir
- Boulodrome
- Barbecue
- Halle couverte (musique...)



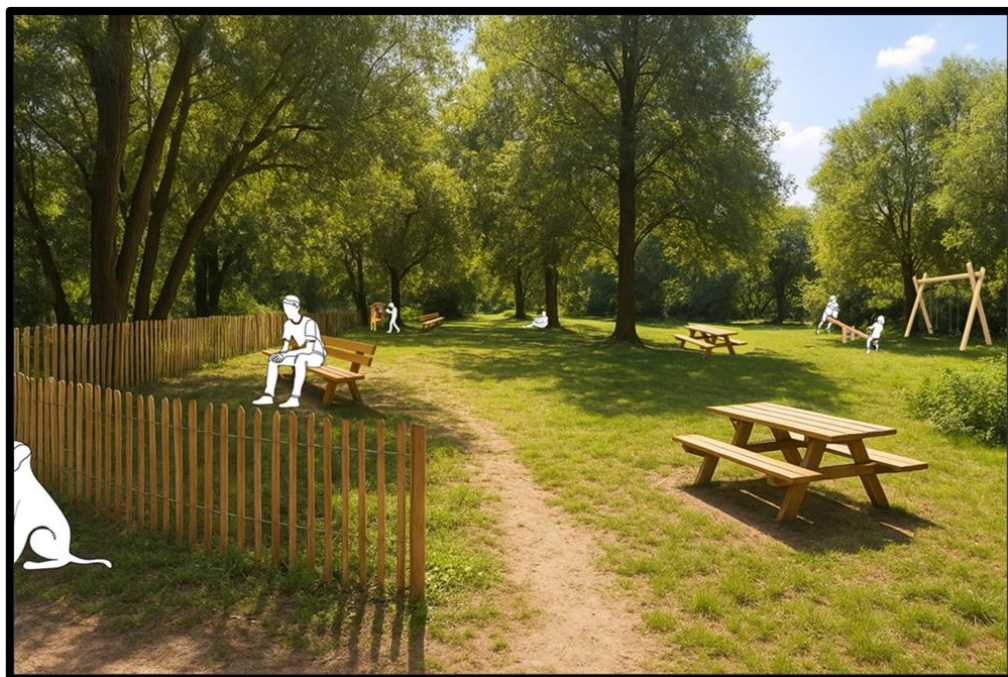
Première proposition de sectorisation des équipements

4. « Echangeons sur l'aménagement du Parc de la Maye de Bernet »

Quelques chiffres :

Achat et pose :

- Banc : 1 000€
- Table pique-nique : 1 500€
- Clôture ganivelle : 200€ le mètre linéaire
- Jeux type balançoire : 5 000€
- Boîte à livres : 1 500€
- Corbeille : 680€
- Distributeur de poches : 450€

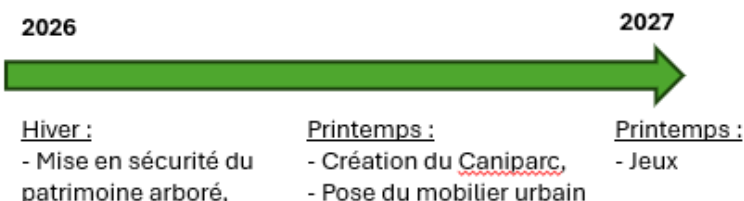


Première proposition de mobilier

Prestations non chiffrées :

- Gestion du Patrimoine arboré (mise en sécurité, taille, élagage),
- Aménagement complet du caniparc
- Réalisation de cheminements accessibles
- Travaux de raccordement pour une fontaine à eau
- Etude d'éclairage
- Mise en sécurité des entrées du parc

Planning prévisionnel (dépendant du vote du budget) :



RÉACTIONS DES HABITANTS :

- **Un habitant propose d'installer des nichoirs à chauves souris dans le parc. Selon lui, il y en a sur site et cela permettrait de diminuer la population de moustique.**

Monsieur Le Maire répond que c'est une bonne idée. Cette demande a été transmise aux services techniques.

- **Un habitant demande s'il est possible d'installer une fontaine à boire dans le parc ?**

Alice Denis indique que si cela est possible techniquement et qu'une fontaine à boire est bien prévue sur site.

- **Un habitant déplore un problème de nuisible dans le parc, avec de nombreux rats.**

Cette problématique a été transmise au service concerné.

- **Une habitante se demande ce que va devenir la parcelle libre et végétalisée côté rue Ambroise Croizat ?**

- Monsieur Le Maire répond qu'il n'y a pas de projet prévu sur cet espace. Aujourd'hui il y a de l'éco pâturage avec des moutons.

Les Forums de quartiers se mettent en sommeil pour les prochains mois du fait de la tenue des élections municipales en mars 2026. **Une question ? Une proposition ? Nous restons disponibles par mail jeparticipe@mairie-begles.fr et au téléphone 05.56.49.88.31.**